



Městský úřad Brandýs nad Labem-Stará Boleslav  
Masarykovo náměstí 1/6  
250 01 Brandýs nad Labem-Stará Boleslav



Odbor dopravy

**Naše č.:** MÚBNLSB-OD-28106/2021-KENJI  
**Naše sp. zn.:** OD-9078/2021-KENJI  
**Vyřizuje:** Mgr. Bc. Jiří Kenda  
**Tel.:** 326 909 344  
**E-mail:** jiri.kenda@brandysko.cz  
**Datum:** 18.03.2021

**3K značky s.r.o.**  
**IČ 25056271**  
Jiráskova č. p. 1519/8  
251 01 ŘÍČANY U PRAHY

## VEŘEJNÁ VYHLÁŠKA Opatření obecné povahy

Městský úřad Brandýs nad Labem - Stará Boleslav, Odbor dopravy, jako příslušný správní orgán podle ustanovení § 124 odst. (6) zákona č. 361/2000 Sb., o provozu na pozemních komunikacích a změnách některých zákonů, ve znění pozdějších předpisů (dále jen „Zákon o silničním provozu“), na základě návrhu, který dne 17.3.2021 podala spol. 3K Značky s.r.o., IČ: 25056271, se sídlem Jiráskova 1519, 251 01 Říčany (dále jen „žadatel“) a předchozího projednání s Krajským ředitelstvím policie Středočeského kraje, Dopravní inspektorát, Územní odbor Praha venkov - VÝCHOD (dále jen „Policie“), podle ustanovení § 77, odst. 1) písm. c, zákona o silničním provozu

### stanoví

**přechodnou úpravu provozu na silnicích II. a III. třídy vedoucích na území obce s rozšířenou působností Brandýs nad Labem - Stará Boleslav, okres Praha - východ z důvodu označení pracovního místa při realizaci akcí spojených s odstraňováním havárií a provádění běžné údržby pozemních komunikací, v termínu od 1.4.2021 do 31.3.2022.**

**Přechodná úprava provozu spočívá** v umístění přechodného dopravního značení, dopravního zařízení a světelného signalizačního zařízení v rozsahu předloženého dopravně inženýrského opatření (DIO), odsouhlaseného policií ve vyjádření ze dne 1.3.2021, č.j.-KRPS-48915-1/ČJ-2021-011506. DIO (situace B/1; B/2; B/3; B/6; B/7; B/8; B/14.2; B/14.3; B/24; B/25.1; B/25.2; B/25.3; C/1; C/2; C/4; C/5; C/6; C/10c; C/11; C/11; C/12; C/13 a C/14), je nedílnou součástí tohoto opatření, a je uvedeno jako jeho příloha č.1 (pro velikost přiloženo samostatně v PDF formátu).

|   |   |
|---|---|
| <b>Dopravní značení a zařízení provedte jako:</b> | přenosné dopravní značky, dopravní zařízení a světelné signalizační zařízení schváleného typu |
| <b>Velikost dopravního značení:</b>               | základní rozměrová řada   |
| <b>Provedení dopravního značení a zařízení:</b>   | retroreflexní   |
| <b>Platnost úpravy:</b>                           | od 1.4.2021 do 31.3.2022  |
| <b>Místo přechodné úpravy provozu:</b>            | silnice II. a III. třídy  |
| <b>Osoba odpovědná za přechodnou úpravu:</b>      | Bc. Tadeáš Müller, tel. - 739087248, 3K Značky s.r.o.   |

### Podmínky pro provedení přechodné úpravy provozu:

- 1) Dopravní značení provedte dle schváleného dopravně inženýrského opatření - DIO, uvedeného jako příloha č. 1. tohoto stanoví. Rozmístění DZ provede osoba oprávněná k této činnosti.
- 2) Přechodné dopravní značení, zařízení a SS zařízení musí být umístěno v souladu s TP 65 (Zásady pro dopravní značení na pozemních komunikacích) a TP 66 (Zásady pro označování pracovních míst na pozemních komunikacích).
- 3) Žadatel zajistí splnění podmínek stanovených policií k umístění dopravního značení na danou akci.

- 4) O nutnosti umístění přechodného dopravního značení, zařízení a SS zařízení bude žadatel informovat zdejší silniční správní úřad ve lhůtě nejméně 3 dny před započítáním plánované opravy a neprodleně v případě havárie, a to s uvedením popisu místa, účelu a rozsahu prací v místě omezení (žádáme, abyste vždy uvedli i číslo jednací vydaného stanovení PÚP).
- 5) Žadatel je po dobu akce povinen zajišťovat průběžnou kontrolu a údržbu dopravního značení a zařízení tak, aby bylo v řádném stavu a neohrožovalo bezpečnost silničního provozu, případně nebylo zaměnitelné s místní úpravou a nevedlo k nejasnostem ve svém významu.
- 6) Žadatel zajistí v místě omezení průjezd vozidel záchranného integrovaného systému, vozidel autobusů a bezpečnou chůzi chodcům.
- 7) Osoba zodpovědná za přechodnou úpravu provozu v místě omezení je spol. 3K značky s.r.o., IČ: 25056271, Bc. Tadeáš Müller, tel. - 739087248.

#### Odůvodnění

Městský úřad Brandýs nad Labem-Stará Boleslav, Odbor dopravy, zpracoval podklady k podanému návrhu, věc posoudil a po projednání s příslušnými dotčenými orgány stanovil přechodnou úpravu provozu na pozemních komunikacích. Ve výroku rozhodnutí pak stanoví podmínky pro její platnost. Zejména klade důraz na dodržení souladu provedení dopravního značení dle přiloženého dopravně inženýrského opatření (SITUACE DIO).

#### Poučení

Proti opatření obecné povahy nelze dle ust. § 173 odst. 2, zákona č. 500/2000 Sb., správní řád, podat opravný prostředek. Opatření obecné povahy nabývá účinnosti pátým dnem po vyvěšení.

*Podle Nařízení Evropského parlamentu a Rady (EU) 2016/679 ze dne 27. 4. 2016 o ochraně fyzických osob v souvislosti se zpracováním osobních údajů a o volném pohybu těchto údajů a o zrušení směrnice 95/46/ES Vám oznamujeme, že na základě plnění úkolů, které nám ukládají právní předpisy, shromažďujeme a dále zpracováváme Vaše osobní údaje za účelem výkonu agendy silničního správního úřadu a speciálního stavebního úřadu. Bližší informace naleznete na stránkách <http://www.brandysko.cz/>.*

- otisk úředního razítka -

Mgr. Bc. Jiří Kenda, v.r.  
referent silničního hospodářství

Tato veřejná vyhláška musí být vyvěšena nejméně po dobu 15-ti dnů na úřední desce MěÚ Brandýs nad Labem - Stará Boleslav. Zveřejní se způsobem umožňujícím dálkový přístup. Opatření obecné povahy nabývá účinnosti pátým dnem po vyvěšení.

Vyvěšeno dne: .....

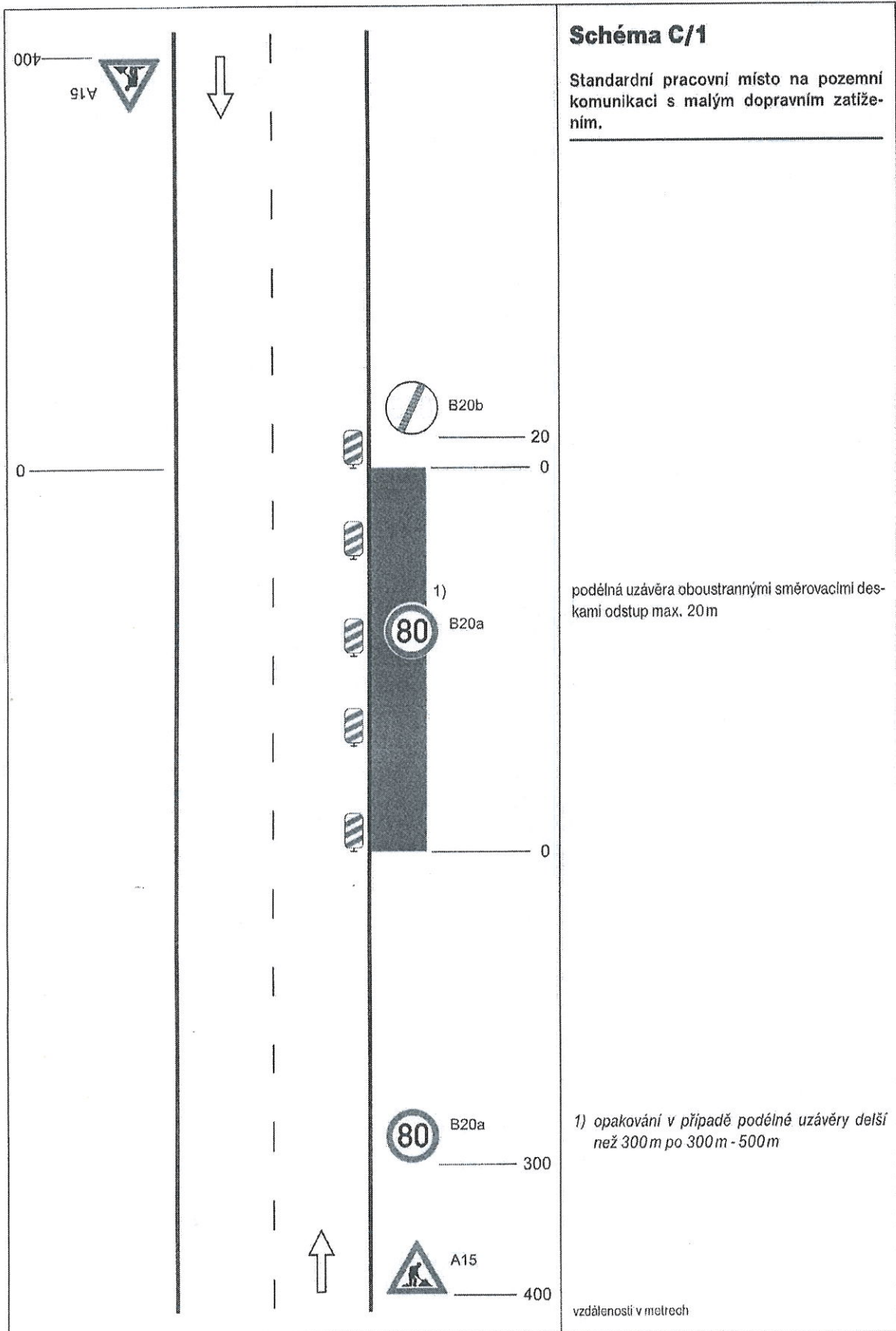


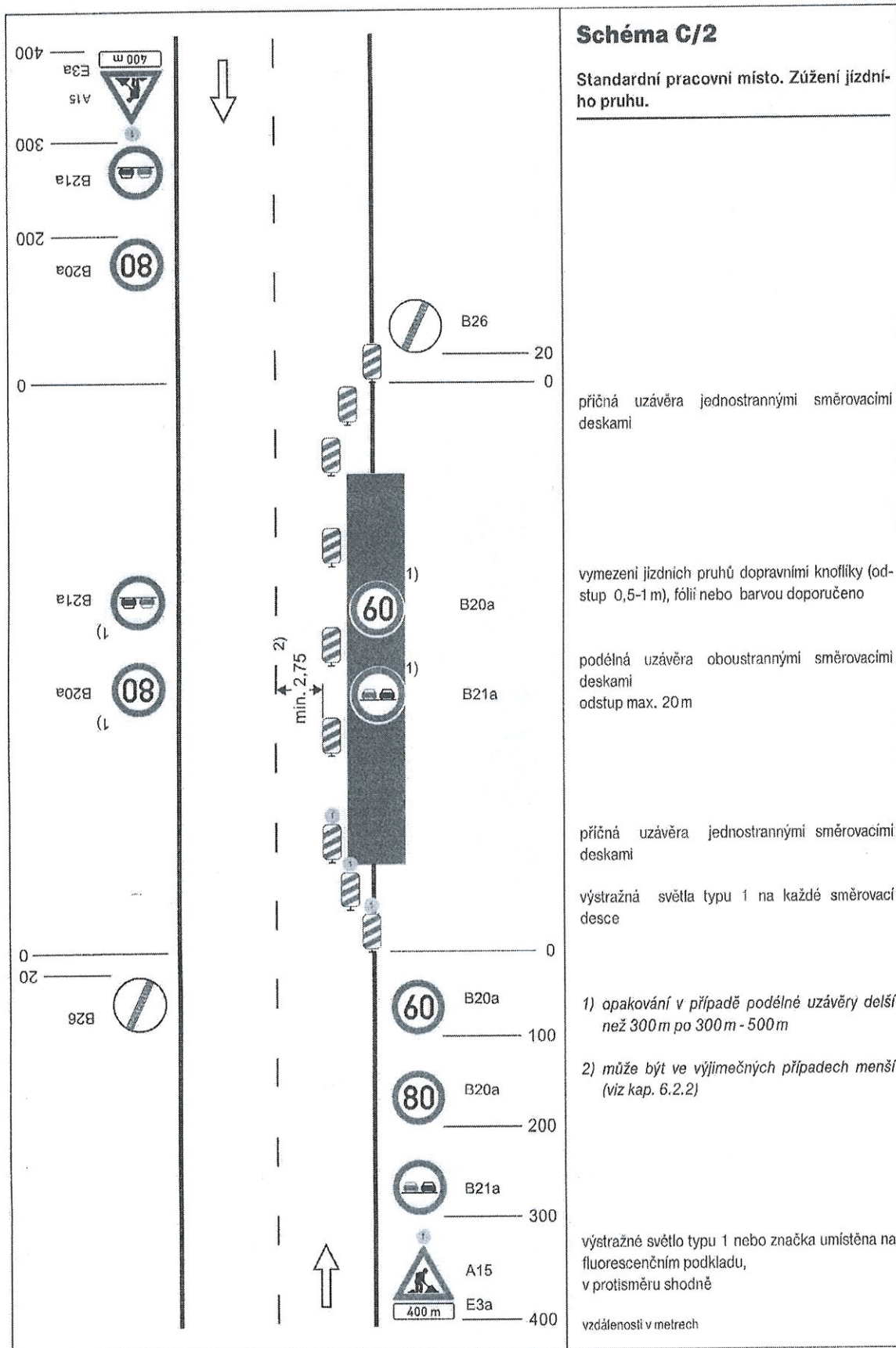
Sejmuto dne: .....

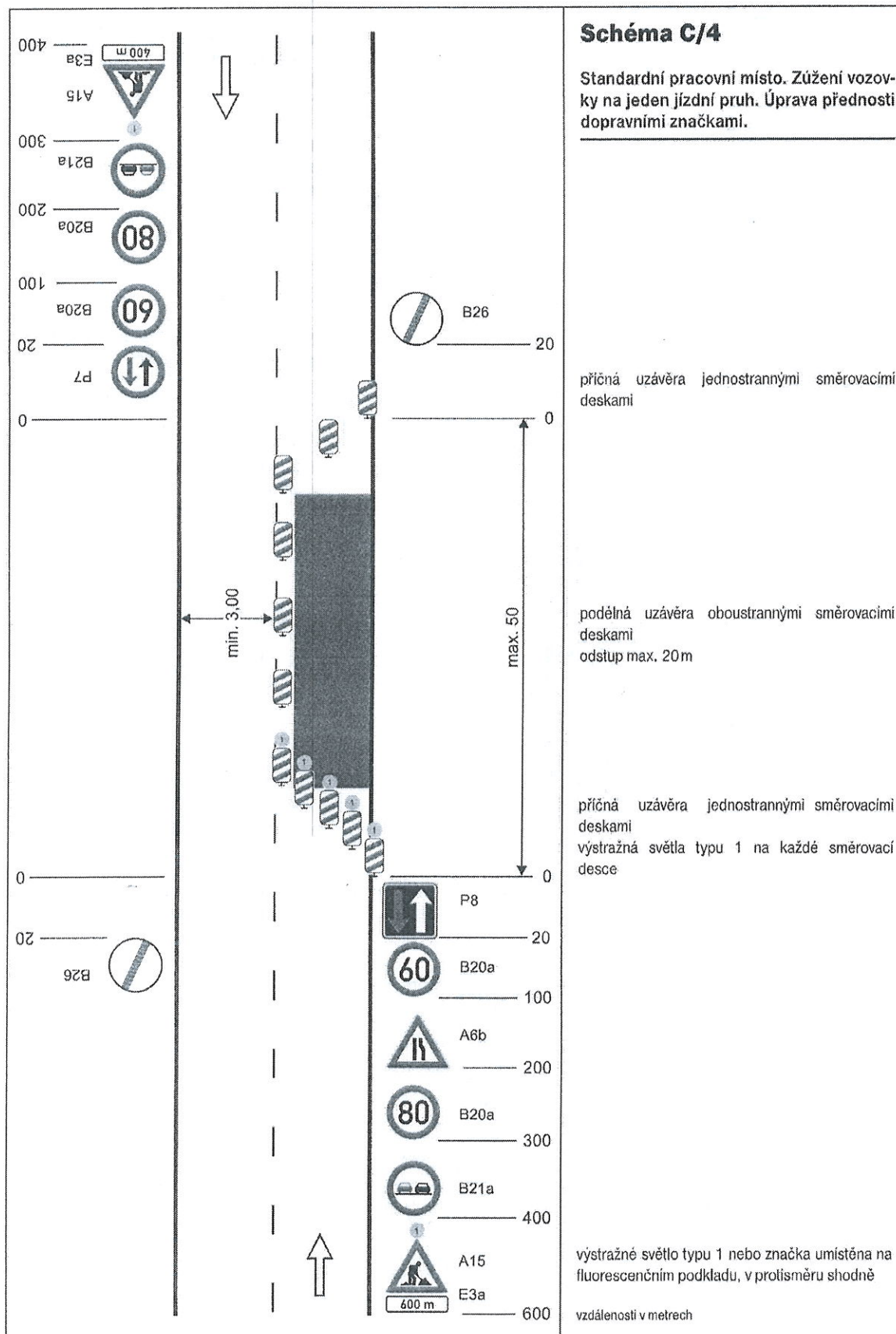
#### Rozdělovník:

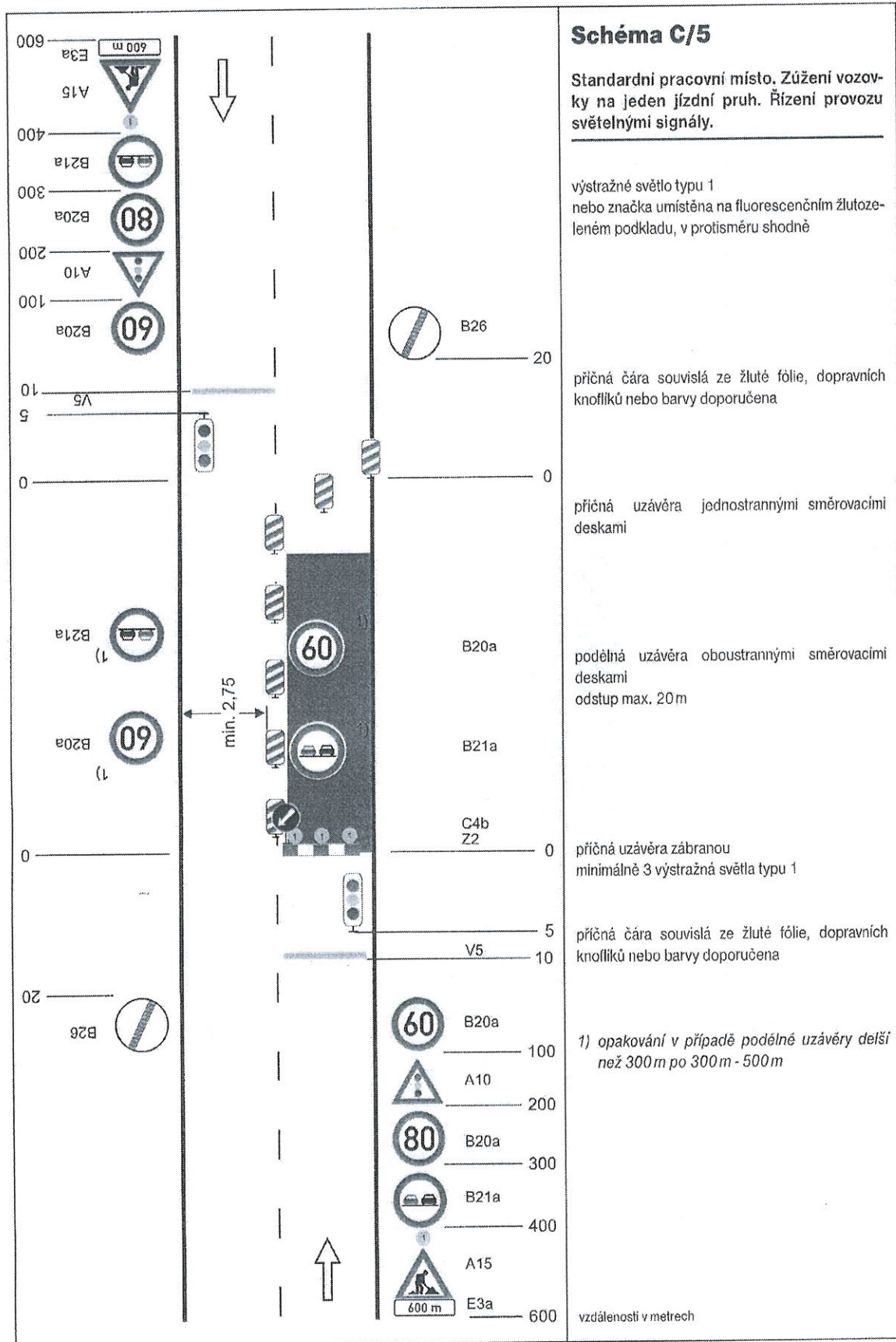
- 3K značky s.r.o., IČ: 25056271 (žadatel)
- KSÚS, Zborovská 11, 150 21 Praha 5
- Policie ČR, KRPS - DI, ÚO Praha venkov - VÝCHOD, por. Mgr. Lucie Hanousková
- úřední deska (zde)
- obce ORP (k vyvěšení na úřední desce - po sejmutí nevracet)

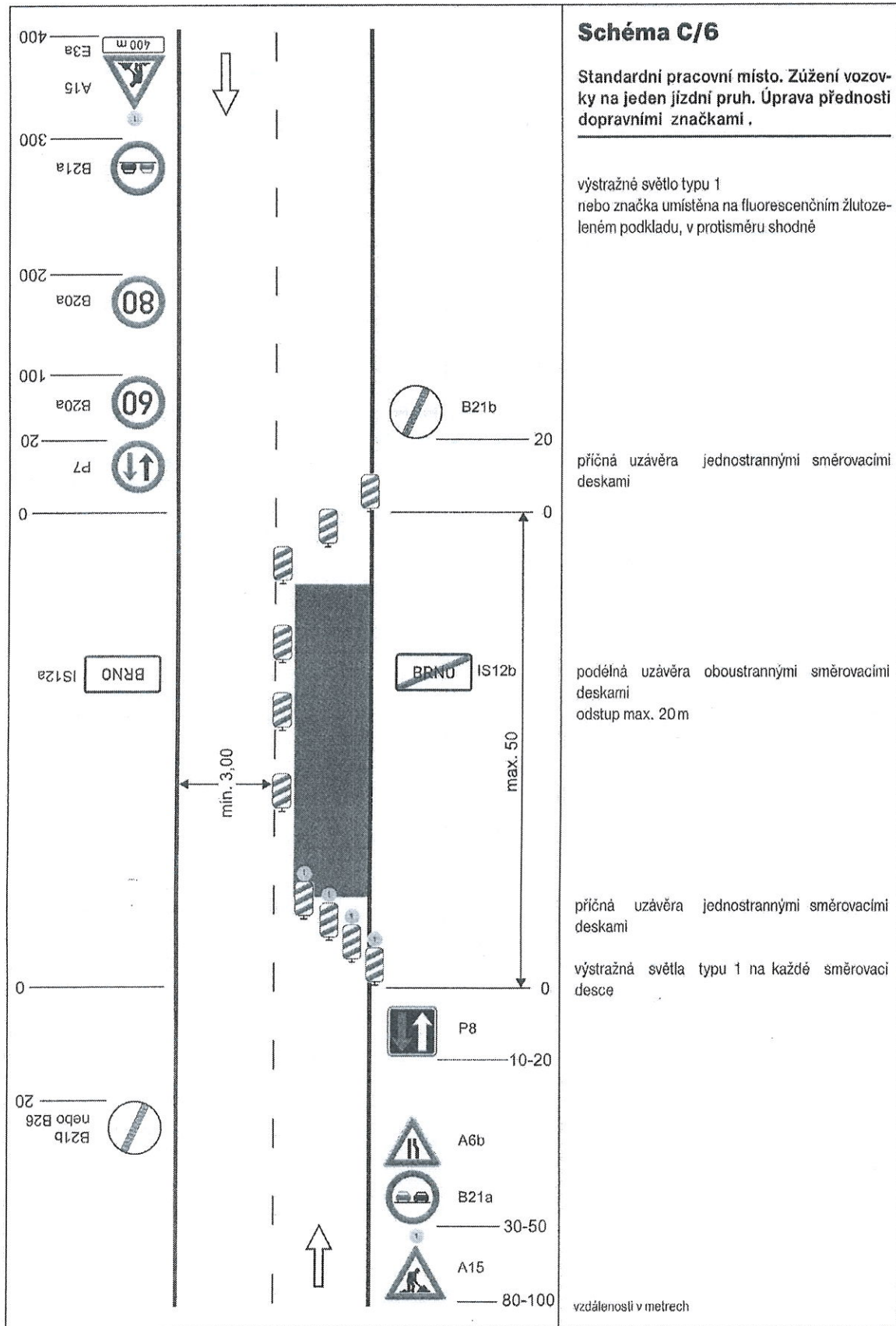
**Příloha:** DIO - (situace B/1; B/2; B/3; B/6; B/7; B/8; B/14.2; B/14.3; B/24; B/25.1; B/25.2; B/25.3; C/1; C/2; C/4; C/5; C/6; C/10c; C/11; C/11; C/12; C/13 a C/14), jako samostatná příloha v PDF.

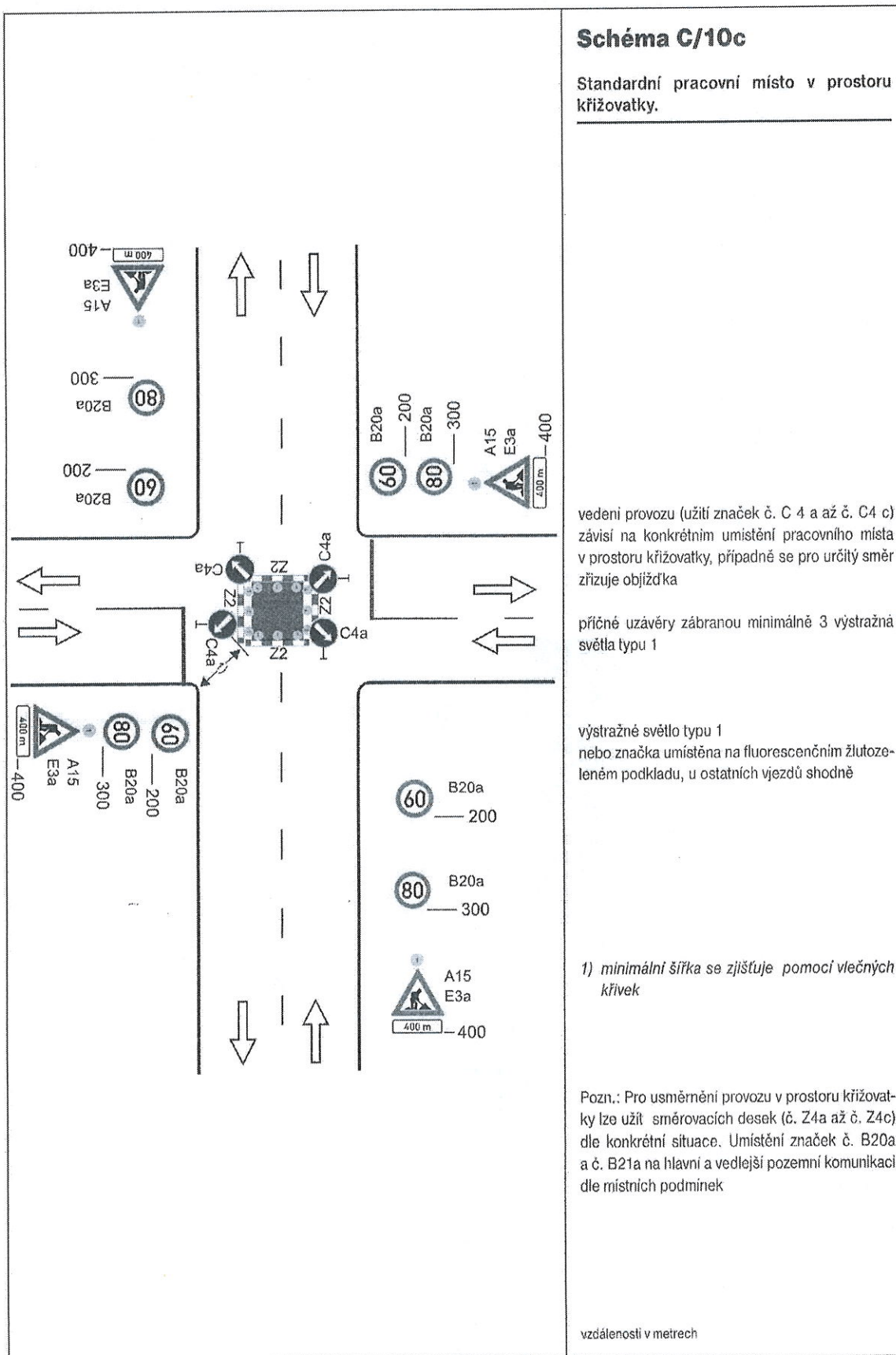




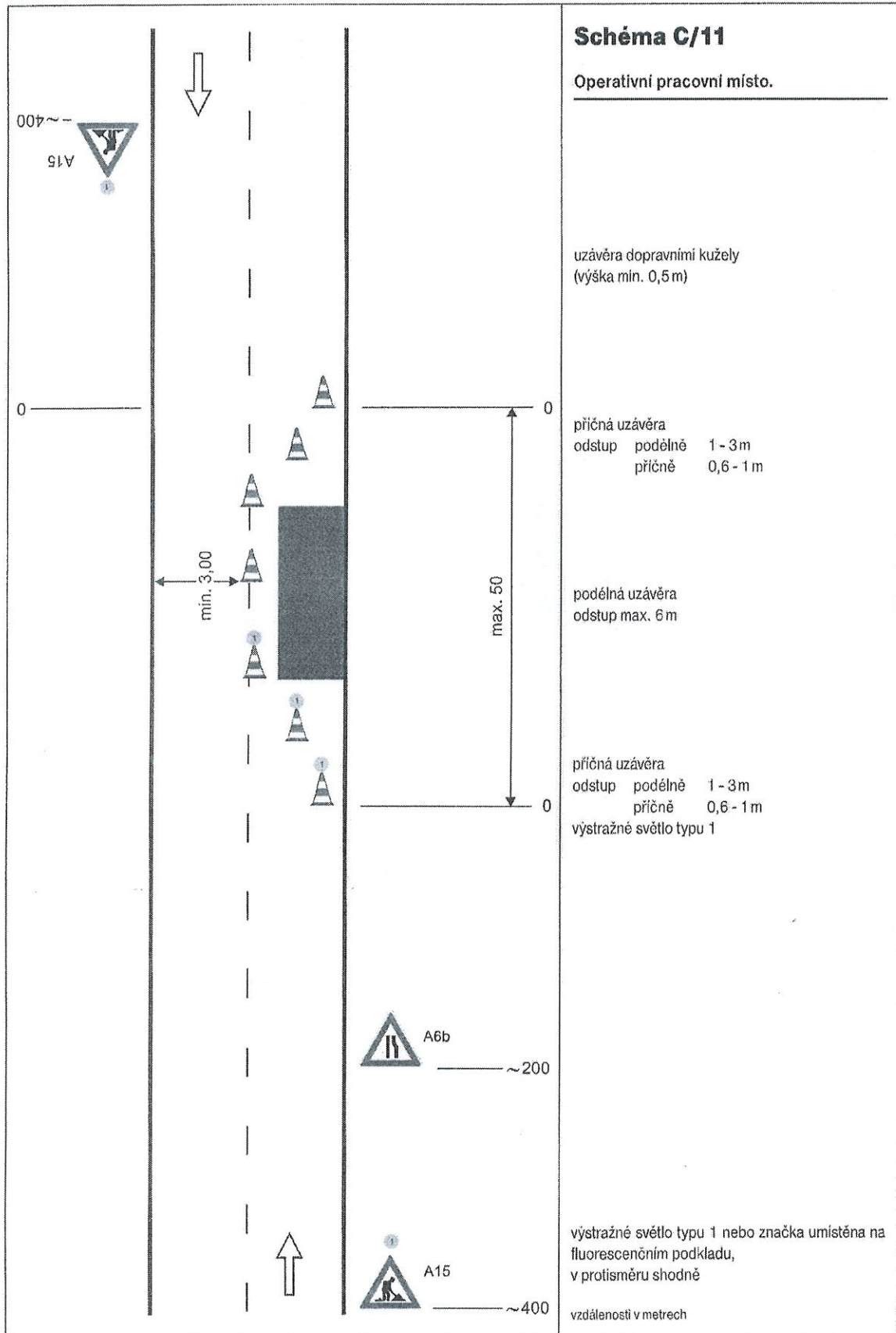




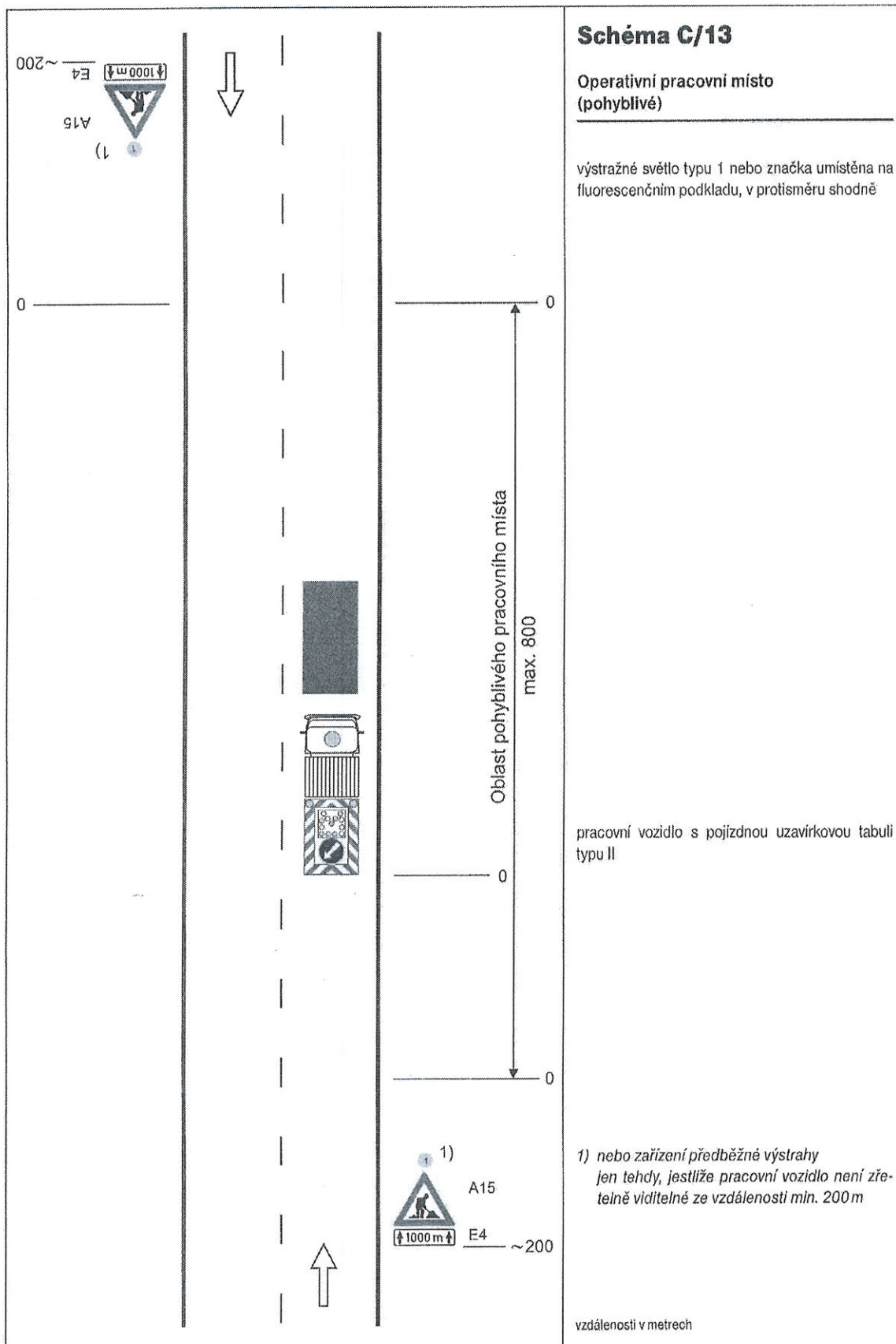












**Schéma C/13**

**Operativní pracovní místo  
(pohyblivé)**

výstražné světlo typu 1 nebo značka umístěna na fluorescenčním podkladu, v protisměru shodně

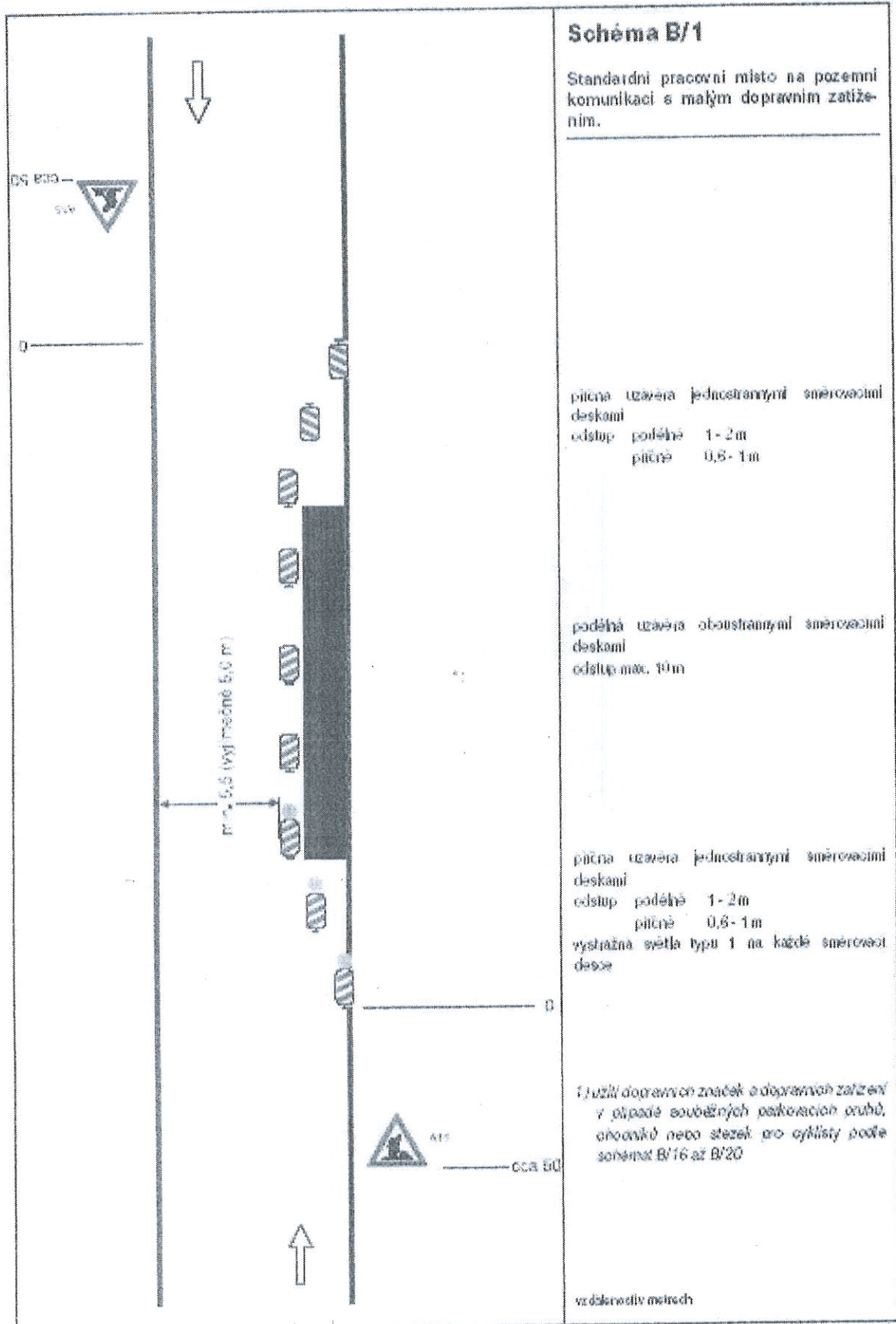
Oblast pohyblivého pracovního místa  
max. 800

pracovní vozidlo s pojízdňovou uzavírkovou tabulí  
typu II

1) nebo zařízení předběžné výstrahy  
jen tehdy, jestliže pracovní vozidlo není zřetelně viditelné ze vzdálenosti min. 200 m

vzdálenosti v metrech





**Schéma B/1**

Standardní pracovní místo na pozemní komunikaci s malým dopravním zatížením.

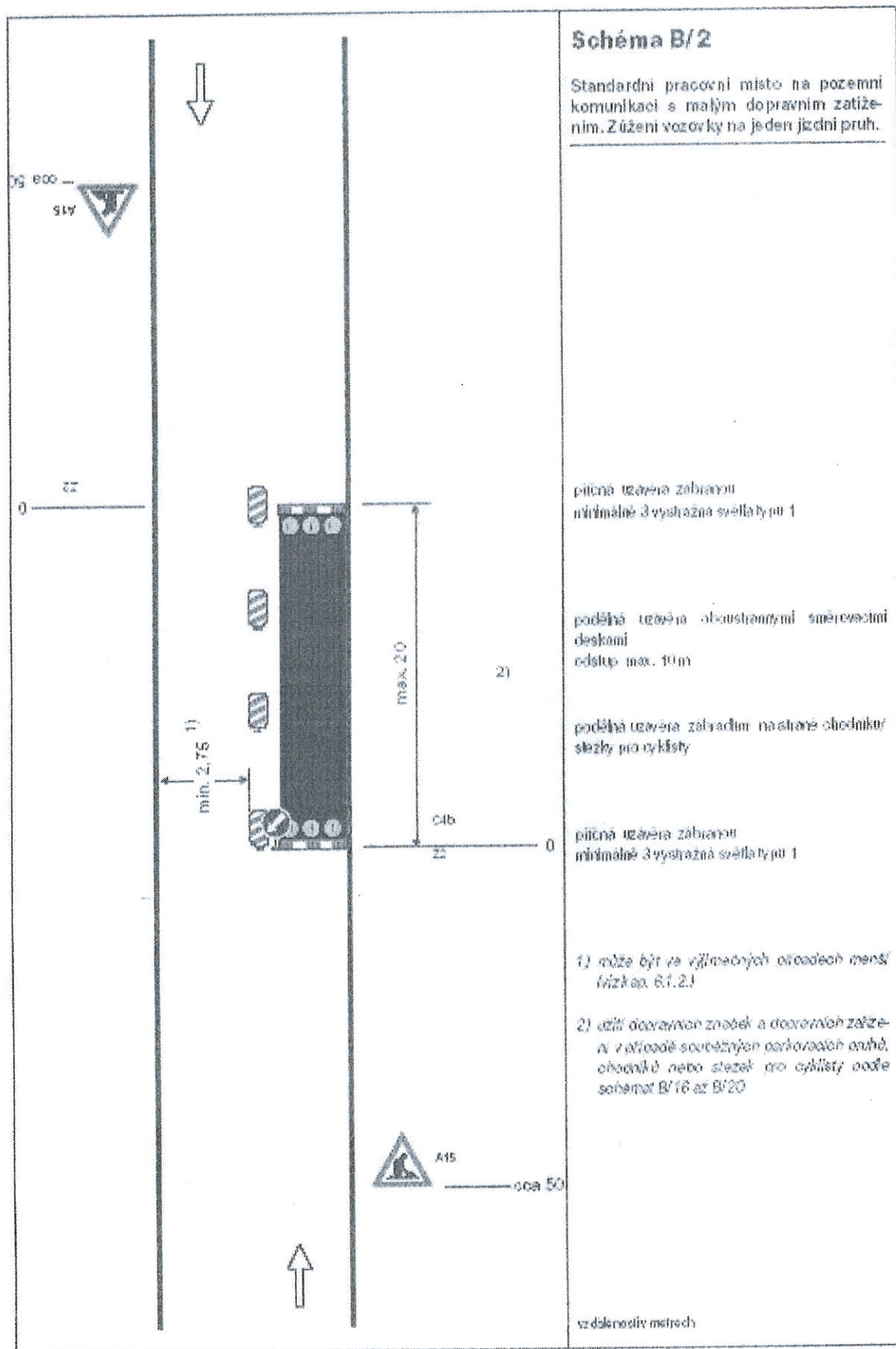
počíta uzavěra jednostrannými směrovacími deskami  
 odstup podélně 1-2m  
 příčně 0,5-1m

podélná uzavěra oboustrannými směrovacími deskami  
 odstup max. 10m

příčna uzavěra jednostrannými směrovacími deskami  
 odstup podélně 1-2m  
 příčně 0,5-1m  
 výstražná světla typu 1 na každé směrovací desce

Užití dopravních značek a dopravních zařízení v případě souběžných parkovacích pruhů, okružní nebo stezky pro cyklisty podle schémat B/16 až B/20

vzdálenosti metrů



**Schéma B/2**

Standardní pracovní místo na pozemní komunikaci s malým dopravním zatížením. Z úžení vozovky na jeden jízdní pruh.

příčná uzavěra zabíranou  
minimálně 3 výstražná světla typu 1

podélná uzavěra oboustrannými směrovacími  
deskami  
odstup max. 10 m

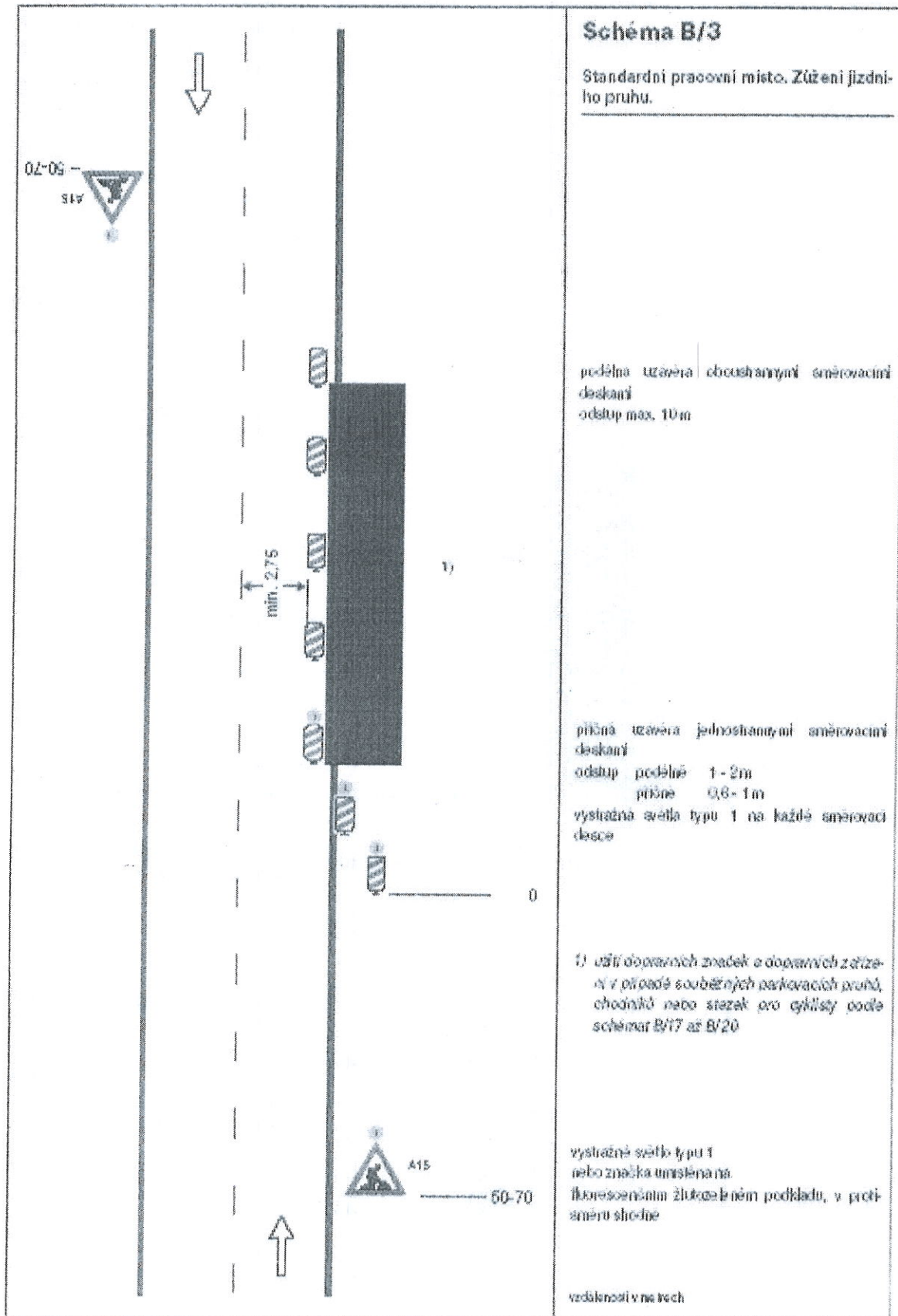
podélná uzavěra zabírající na straně chodníků  
stezky pro cyklisty

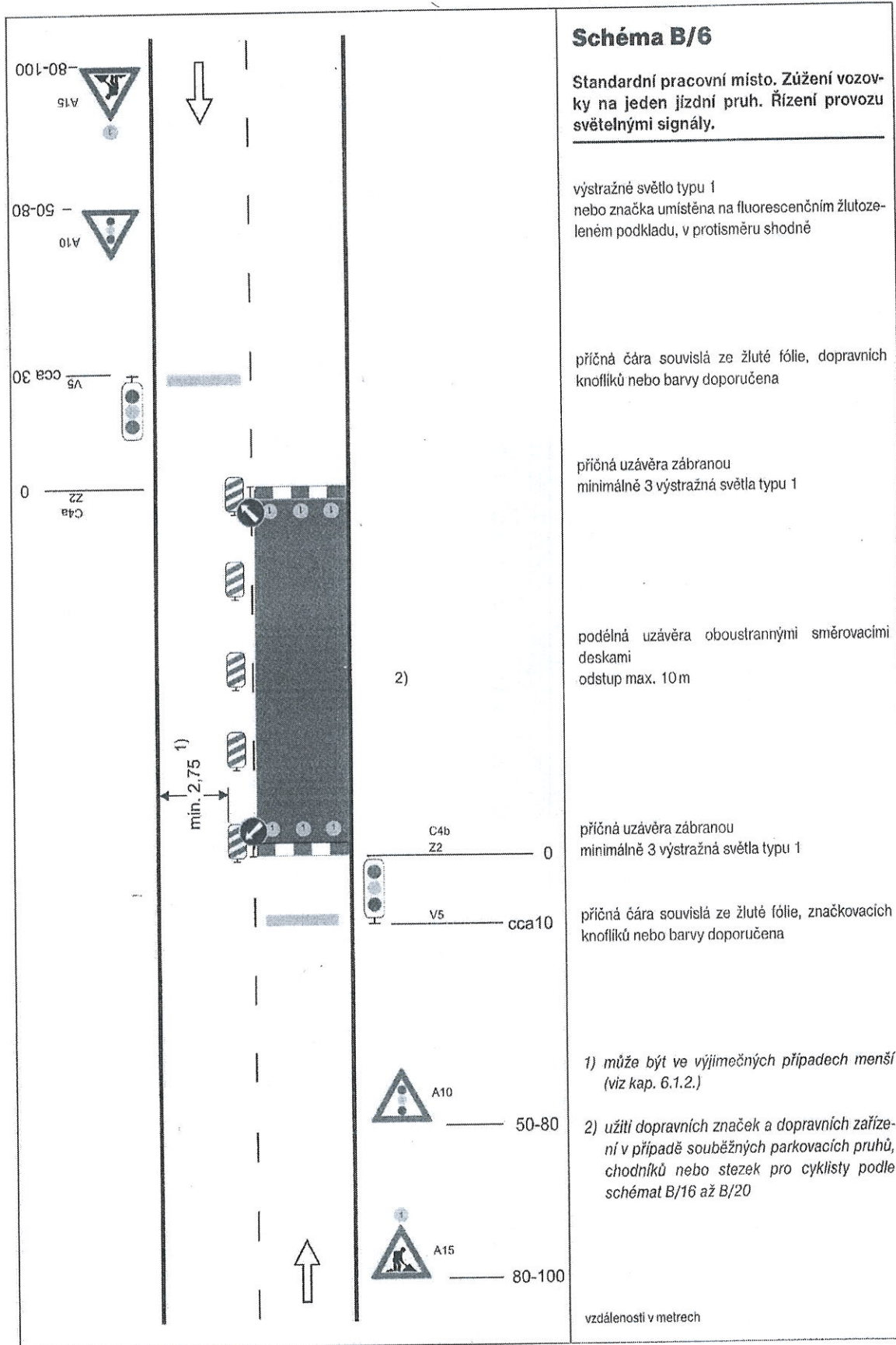
příčná uzavěra zabíranou  
minimálně 3 výstražná světla typu 1

1) může být ve výjimečných případech menší  
výška ca. 61,2 m

2) užití dopravních značek a dopravních zařízení  
v případě současných prací v rámci odlehčené  
okružní nebo stezky pro cyklisty podle  
schémat B/16 a B/20

vzdálenosti v metrech





**Schéma B/6**

Standardní pracovní místo. Zúžení vozovky na jeden jízdní pruh. Řízení provozu světelnými signály.

výstražné světlo typu 1  
nebo značka umístěna na fluorescenčním žlutozeleném podkladu, v protisměru shodně

příčná čára souvislá ze žluté fólie, dopravních knoflíků nebo barvy doporučena

příčná uzávěra zábranou  
minimálně 3 výstražná světla typu 1

podélná uzávěra oboustrannými směrovacími deskami  
odstup max. 10 m

příčná uzávěra zábranou  
minimálně 3 výstražná světla typu 1

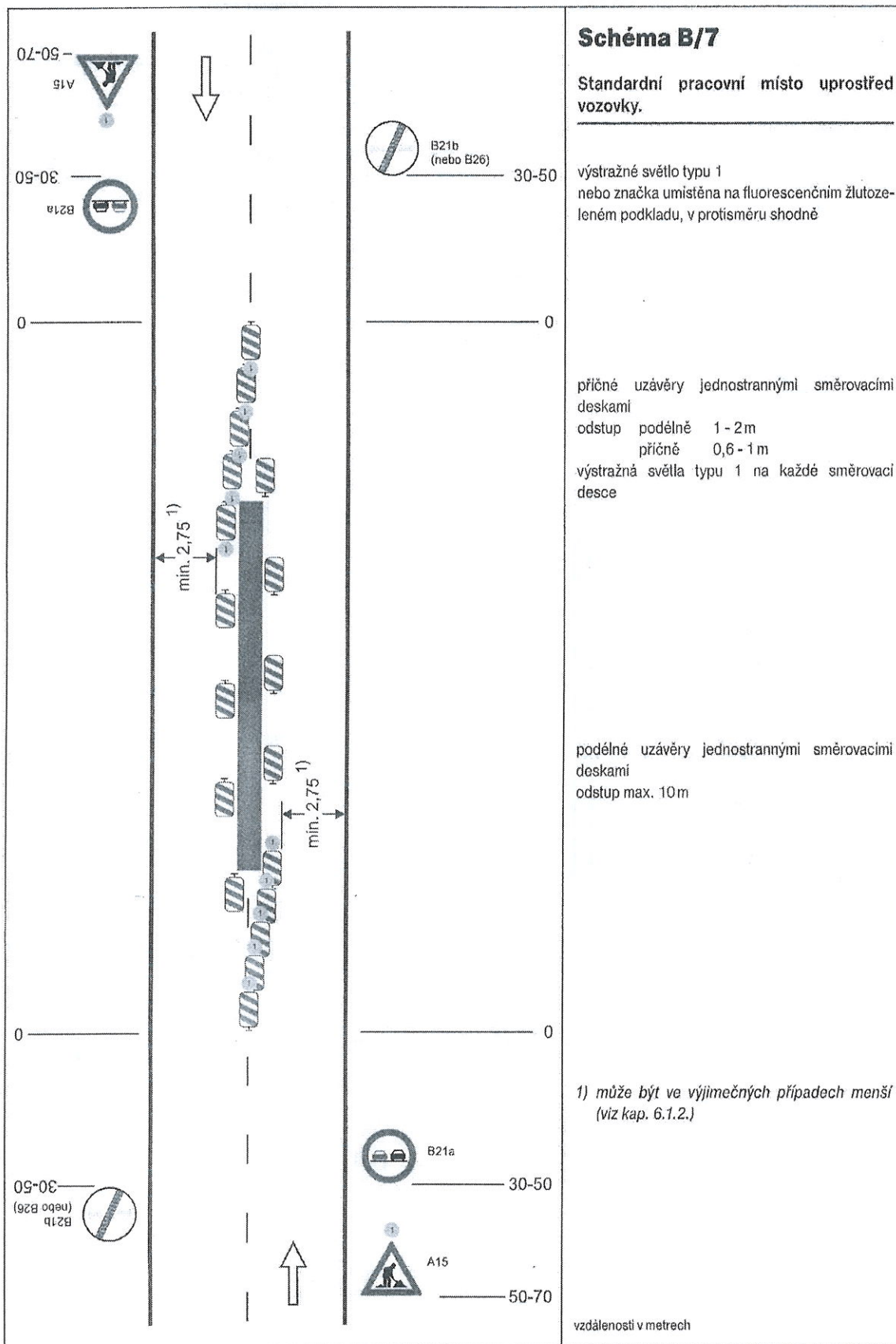
příčná čára souvislá ze žluté fólie, značkovacích knoflíků nebo barvy doporučena

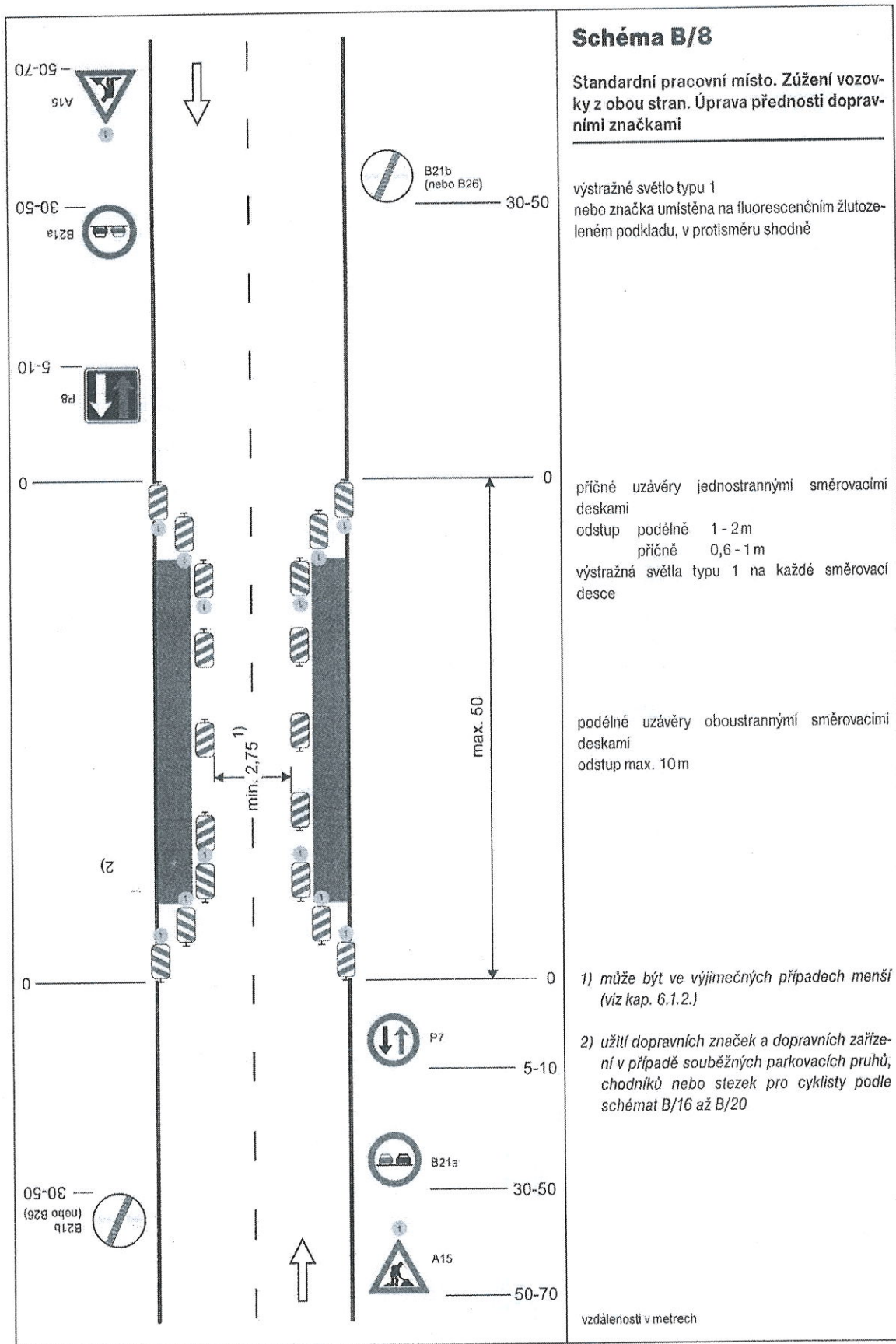
1) může být ve výjimečných případech menší (viz kap. 6.1.2.)

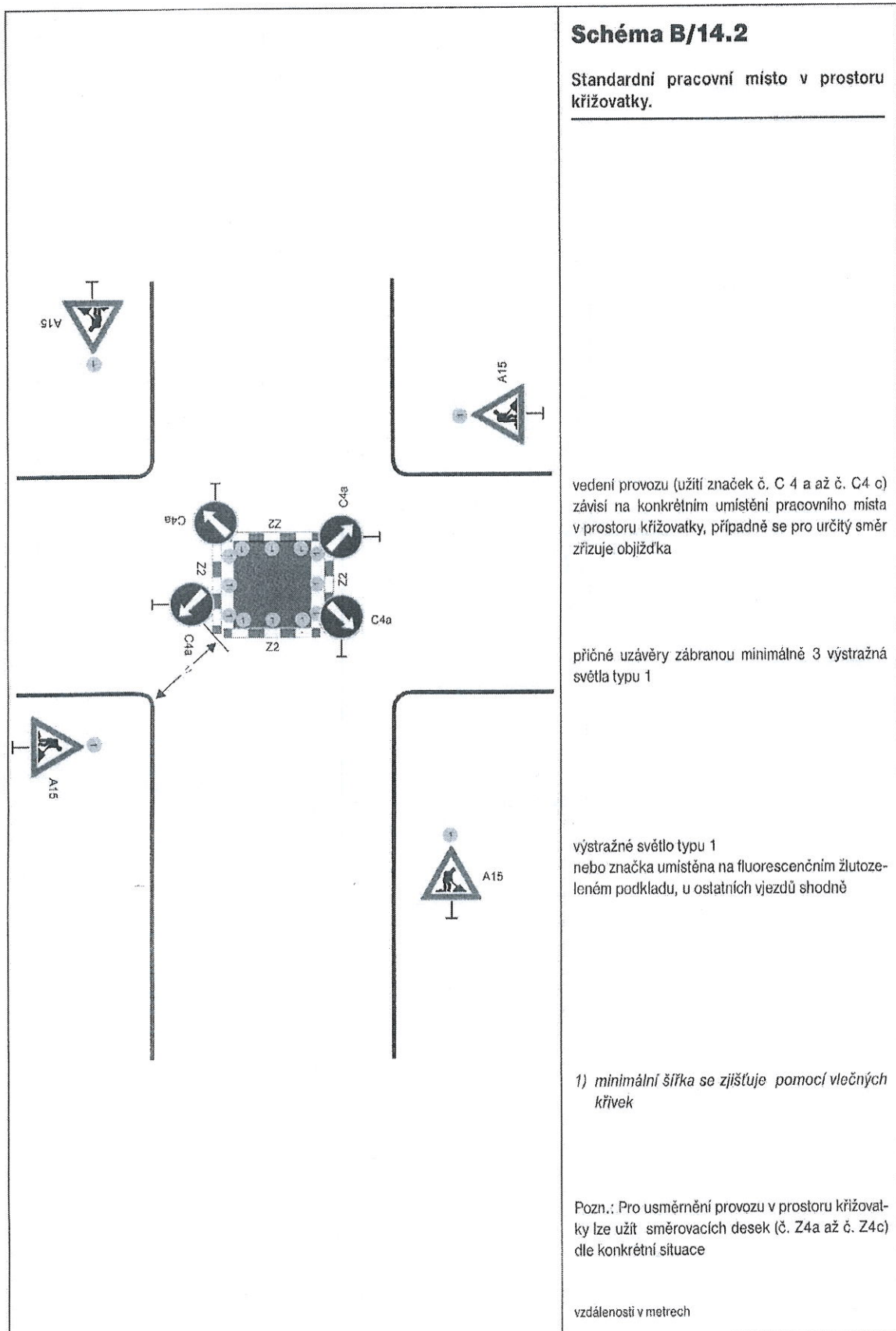
2) užití dopravních značek a dopravních zařízení v případě souběžných parkovacích pruhů, chodníků nebo stezek pro cyklisty podle schémat B/16 až B/20

vzdálenosti v metrech





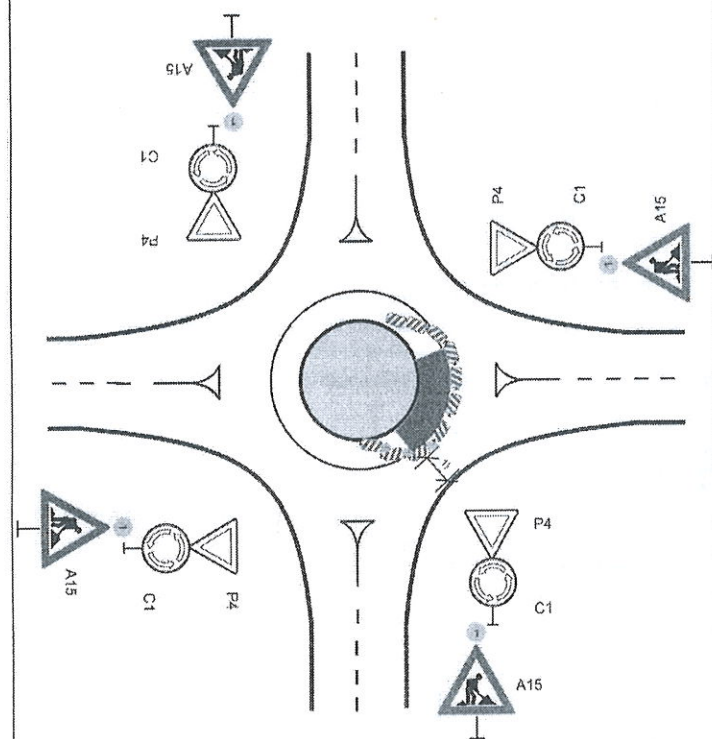




**Schéma B/14.3**

Standardní pracovní místo v prostoru okružní křižovatky.

případně se zřizuje objížďka



příčná uzávěra jednostrannými směrovacími deskami  
 odstup podélně 1 - 2m  
 příčně 0,6 - 1m  
 výstražná světla typu 1 na každé směrovací desce

podélná uzávěra jednostrannými směrovacími deskami  
 odstup max. 10m

výstražné světlo typu 1  
 nebo značka umístěna na fluorescenčním žlutozeleném podkladu, u ostatních vjezdů shodně

1) minimální šířka se zjišťuje pomocí vlečných křivek

vzdálenosti v metrech

